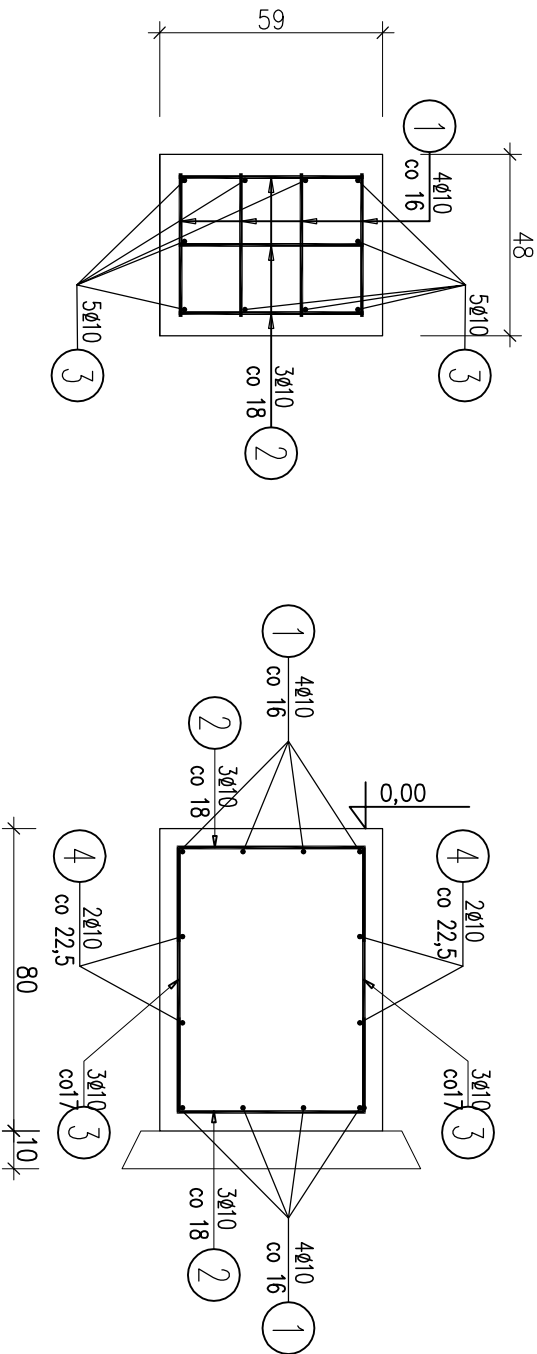
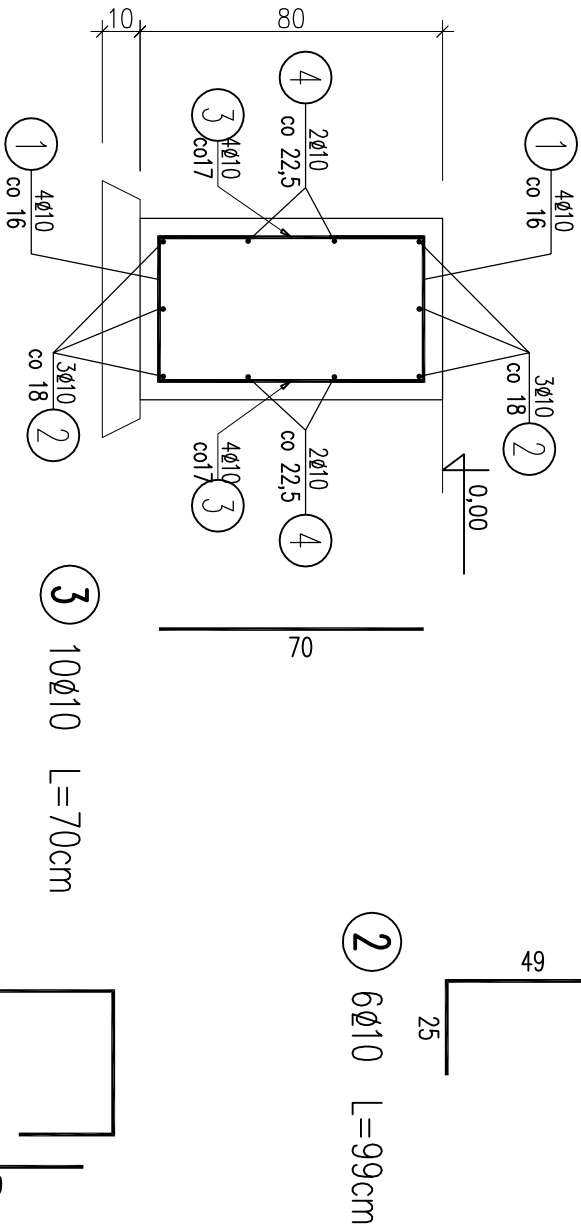


POZ.1.5.



WYKAZ ZBROJENIA						
Nr pręta	Średnica	Liczba	Długość	Dług.[m]		Uwagi
	[mm]	[szt]	[cm]	AIII	Ø10	
Element: POZ.1.5.						
1	Ø10	8	88	7.04		
2	Ø10	6	99	5.94		
3	Ø10	10	70	7		
4	Ø10	4	112	4.48		
Długość razem			[m]	24.46		
Masa jednostkowa			[kg/m]	0.617		
Masa razem			[kg]	15.1		
Masa ogólna			[kg]	15		
Wykonać 4 szt.			4 x 15 = 60 kg			

Beton: C20/25 (B25)  
Stal zbroji: AIIIIN



1 8Ø10 L=88cm

4 4Ø10 L=112cm

<b>ECOKUBE</b>		TECHNOLOGIE OCHRONY ŚRODOWISKA	
Ecokube Sp. z o.o. ul. Wólczańska 128-134, 90-527 Łódź			
Inwestor: Gmina Malechowo, 76-142 Malechowo 22A			
Nazwa inwestycji: Budowa kanalizacji sanitarnej w Niemicy wraz z przebudową oczyszczalni ścieków w Kusiścach oraz przebudowa wodociągu w Niemicy		Branża: konstrukcja	Faza: projekt PB+PW
Tytuł rysunku: POZ.1.5. FUNDAMENTY POD DMUCHAWY		Skala: 1:20	Data: 09.2013
Projektował: mgr inż. Michał Stasiak		Nr uprawnień: GPlt-460-105/76	Podpis:
Sprawdził: mgr inż. Elżbieta Brzezińska		Nr uprawnień: 30/85/WL	Podpis:
			8/K